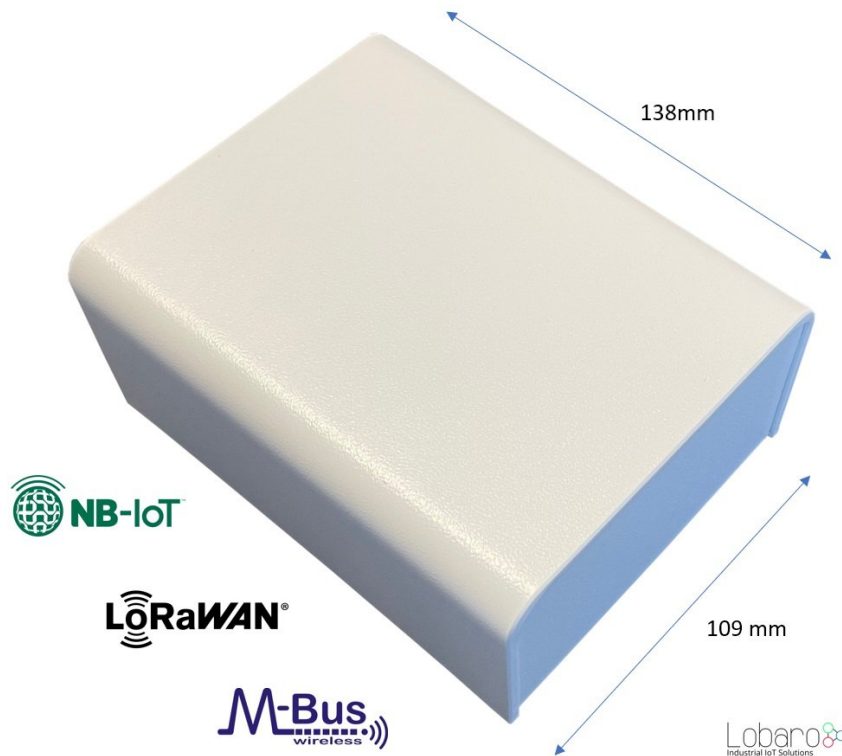


## ABDECKHAUBE FÜR METERING GATEWAY



Design Gehäuseabdeckung für Lobaro wireless M-Bus Bridge (LoRaWAN) und Gateway (NB-IoT).

Angebotsanfrage via E-Mail: [sales@lobaro.com](mailto:sales@lobaro.com)



## BESCHREIBUNG

Die Lobaro Design Gehäuseabdeckung erlaubt die unauffällige und ästhetisch ansprechendere Installation folgendes Produktes:

- [Wireless M-Bus Gateway V3 \(NB-IoT\)](#)

Ideal für die unauffällige Installation unserer wireless M-Bus Geräte, z.B. in Treppenhäusern.

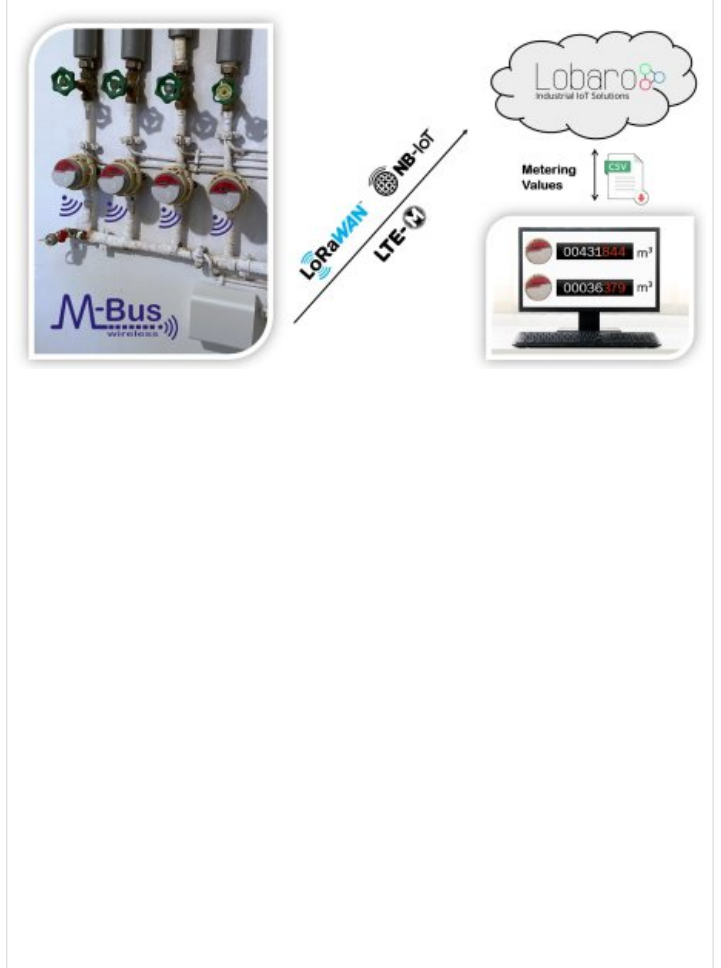
### Bestellinformationen

- Kurzbeschreibung: Design Cover wMBUS LoRaWAN / NB-IoT
- Artikelnummer: 8000140

### Technische Daten

- Gehäuse Abdeckung 138mm x 109mm

## PRODUKTBILDER



## ALLGEMEINE INFORMATIONEN

- [Allgemeine Verkaufsbedingungen \(AVB\)](#)
- [Technische Online Dokumentation \(EN\)](#)
- [Download Lobaro Maintenance Tool](#)
- [Über die Lobaro GmbH](#)
- [Kontaktmöglichkeiten](#)