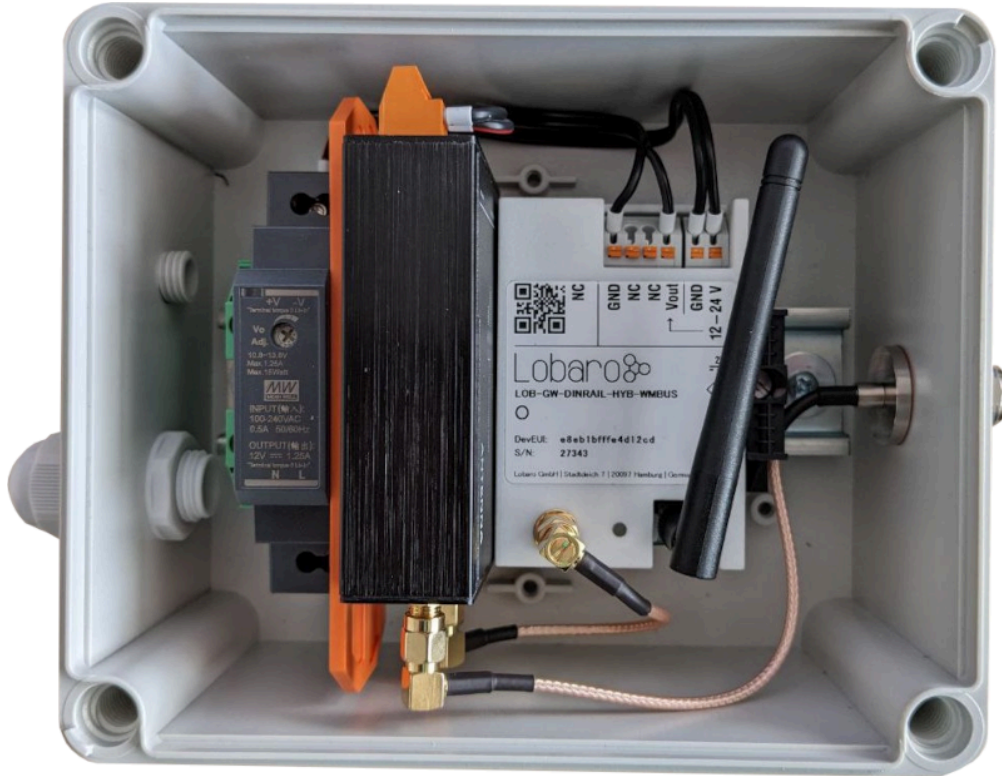


## WIRELESS M-BUS CONCENTRATOR GATEWAY



Fernablesung von wireless M-Bus (868 MHz) und Sensus RF Verbrauchszählern (z.B. Wasserzähler, Heizkostenverteiler) über NB-IoT oder LTE-M Mobilfunk. Insbesondere geeignet für die Anwendungen für eine große Menge an Zählerdaten, bis 2.500 Stück. Erhöhte Reichweite von 800 m bis 1.000 m. IP66 Outdoor Gehäuse. Versorgung über 230 V oder 12 V. Ideal für die sichere kostengünstige Überwachung von großflächigen Gebieten, aber auch dem predictive maintenance oder der Leckage Früherkennung.

Angebotsanfrage via E-Mail: [sales@lobaro.com](mailto:sales@lobaro.com)



## BESCHREIBUNG

Das Lobaro wMBus Concentrator Gateway mit externer Stromversorgung erfasst Verbrauchswerte im Umkreis von 800 m - 1.000 m von bis zu 2.500 handelsüblichen Wasserzählern, Wärmemengenzählern, Heizkostenverteilern o.ä. mit 868 MHz wireless M-Bus Funkschnittstelle oder [Sensus RF Bubble Up](#) und leitet diese verschlüsselt über NB-IoT oder LTE-M Mobilfunk zur regelmässigen Auswertung in das Internet weiter. Durch die externe Energieversorgung des Geräts sind hierbei auch häufige Ablesintervalle im Minutenbereich denkbar beispielsweise für Lösungen im Bereich predictive maintenance und Leckage Früherkennung.

Weitergeleitete Zählerwerte können verschlüsselt in die [Lobaro IoT Plattform](#) übertragen und dort eingesehen bzw. als CSV-Datei Download heruntergeladen werden.

Unsere Lobaro Plattform ist für den sicheren Betrieb des Gerätes und die Verwaltung der Zählerdaten notwendig.

Dank der neuartigen NB-IoT bzw. LTE-M Mobilfunk Technologien, optimiert für Sensordaten, funktioniert die Fernablesung sogar an Orten wo Smartphones schlechten oder keinen Empfang mehr haben.

### Bestellinformationen

- Typbezeichnung: LOB-GW-DINRAIL-HYB-WMBUS-C
- Artikelnummer: 8000182
- Kurzbeschreibung: wMBus Concentrator Gateway (NB-IoT)

### Technische Daten

- Upload via NB-IoT Mobilfunk (B3, B8, B20)
- Standardisierte DTLS Verschlüsselung (Client + Server Zertifikate) über Mobilfunk
- Kompatibel zu wireless M-BUS S1, C1/T1 Modes (868 MHz) Zählern
- Kompatibel zu Xylem [Sensus RF Bubble Up](#) (868 MHz)
- Kompatibel zu Müller Funk (ME-Protokoll, Walk-By) für [µon](#) und [µflow skyW-2 und skyE-2](#)
- Externer erweiterter Speicher für bis zu 2.500 Zähler-Telegramme á 100 Byte
- Reichweitenerhöhung von 800m-1000m
- Remote Konfiguration: Sendeintervalle, Filter: Zähler-ID, Hersteller, Geräteart
- Signierte Firmware Updates (FOTA) über Mobilfunk
- Antennenanschluss: Female SMA & Female Bulkhead
- Gehäuse: 180 mm (l) x 130mm (b) x 90mm (h), weiß
- IP66, für den Außenbereich geeignet
- Inkl. Masthalterung
- Antenne auf Anfrage

### Konfiguration

Zur einfachen Konfiguration mit dem Lobaro Maintenance Tool (Windows, Linux, Mac) wird der Lobaro USB [Konfigurations Adapter](#) benötigt! Eine Konfiguration „over the Air“ via NB-IoT ist ebenfalls möglich.

### Lobaro IoT Plattform

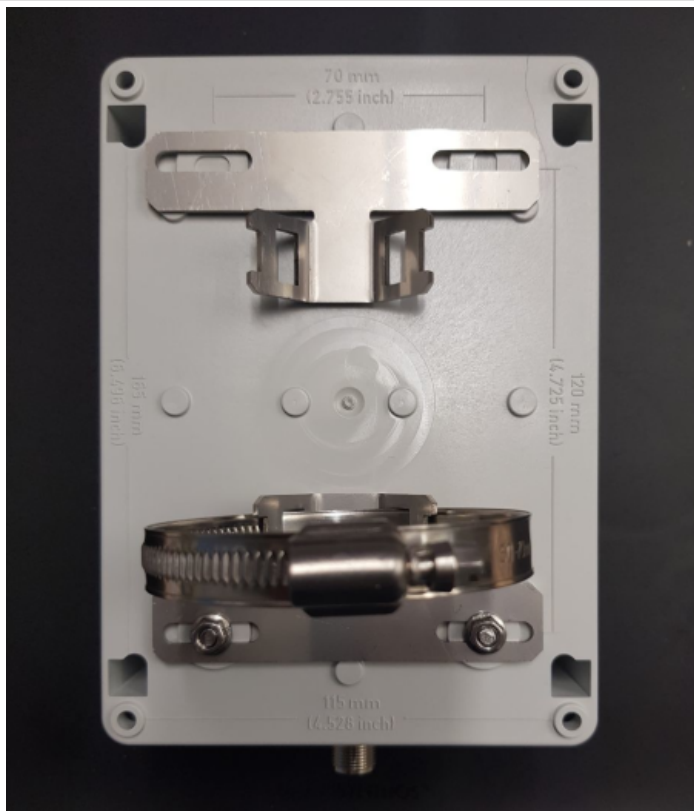
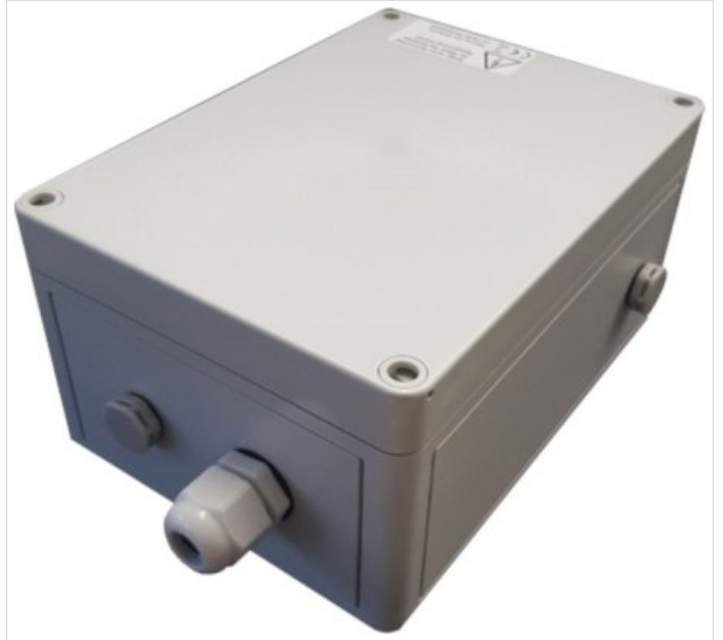
Zur Evaluierung des Produkts steht Ihnen die kostenfreie Testinstanz\* der [Lobaro IoT Plattform](#) auf unserem Server zur Verfügung. Für Produktivsysteme sprechen Sie uns auf die Installation der Plattform auf Ihrem Server oder AWS bzw. die direkte Anbindung der Hardware an.

*\*Ohne Verfügbarkeitsgarantien, Ohne Backups, Probierzeitraum: 6 Monate ab Kauf*

## **Weitere Dokumentation**

[Online Dokumentation \(EN\)](#)

## PRODUKTBILDER



## ALLGEMEINE INFORMATIONEN

- [Allgemeine Verkaufsbedingungen \(AVB\)](#)
- [Technische Online Dokumentation \(EN\)](#)
- [Download Lobaro Maintenance Tool](#)
- [Über die Lobaro GmbH](#)
- [Kontaktmöglichkeiten](#)